



ООО «ТулЗемПроект»
ИНН 7103518527 КПП 710301001 ОГРН 1137154023621
300012, г. Тула, проспект Ленина, дом № 85, помещение 31
тел./факс. (4872) 717-017
e-mail: tulzempromekt@mail.ru
www.tzp71.ru

ПРОЕКТ МЕЖЕВАНИЯ

территории квартала, ограниченного улицами Гастелло,
Бородина, Глухополянская в Пролетарском районе
города Тулы

Материалы по обоснованию

Том 2

Шифр: ДПТ 456/19-Т2-МО

г. Тула

2019



ООО «ТулЗемПроект»
ИНН 7103518527 КПП 710301001 ОГРН 1137154023621
300012, г. Тула, проспект Ленина, дом № 85, помещение 31
тел./факс. (4872) 717-017
e-mail: tulzempromekt@mail.ru
www.tzp71.ru

ПРОЕКТ МЕЖЕВАНИЯ

территории квартала, ограниченного улицами Гастелло,
Бородина, Глухополянская в Пролетарском районе
города Тулы

Материалы по обоснованию

Том 2

Шифр: ДПТ 456/19-Т2-МО

Директор

Архитектор



А.А. Миненко

Р.А. Геворкян

г. Тула
2019

Состав документации по планировке территории

Шифр	Наименование	Примечание
ДПТ 448/19-Т1-ПМТ	Основная часть (текстовые и графические материалы)	Том 1
ДПТ 448/19-Т2-МО	Материалы по обоснованию	Том 2

Согласовано						

Изм.					
Кол.уч					
Лист					
№ док.					
Подп.					
Дата					

ДПТ 448/19-Т2-МО					



Материалы по обоснованию
(текстовые материалы)

ООО «ТулЗемПроект»

Список исполнителей проекта

№ п/п	Должность	Ф.И.О.	Подпись
1	Директор	Миненко А.А.	
2	Архитектор	Ерощева Н.Ю.	

Технические решения, принятые в проекте, соответствуют требованиям градостроительных, экологических, санитарно-гигиенических, противопожарных и других норм, действующих на территории Российской Федерации

Директор _____ А.А. Миненко



Инв. № подл.	
Подп. и дата	
Взам. инв. №	

Изм.	Кол.уч.	Лист	№ док.	Подпись	Дата

ДПТ 448/19-Т2-МО

Содержание тома 1

№ п/п	Шифр	Наименование	№ листов
1	ППТ 448/19-Т2-МО	Часть 1. Общая часть	4
2	ППТ 448/19-Т2-МО	Часть 2. Графические материалы	8

Инв. № подл.	Подп. и дата	Взм. инв. №

Изм.	Кол.уч.	Лист	№ док.	Подпись	Дата

ДПТ 448/19-Т2-МО

Часть 1. Общая часть

Изм.	Колуч	Лист	№ док	Подпись	Дата
Изм.	Колуч	Лист	№ док	Подпись	Дата

Изм.	Колуч	Лист	№ док	Подпись	Дата

ДПТ 448/19-Т2-МО

ОБЩАЯ ЧАСТЬ

Проект межевания территории квартала, ограниченного улицами Гастелло, Бородина и Глухополянкой в Пролетарском районе города Тулы, подготовлен в целях уточнения местоположения границ образуемых и изменяемых земельных участков, а также линии градостроительного регулирования (красной линии).

Определение координат и средней квадратической погрешности положения характерных точек линии градостроительного регулирования (красной линии) выполнено аналитическим способом с использованием компьютерных программ и официально запрошенных сведений информационной системы обеспечения градостроительной деятельности (ИСОГД).

Все приборы и программы постобработки сертифицированы и рекомендованы к пользованию на территории России.

Система координат - местная СК МСК-71.1.

Исходные данные для проектирования:

- сведения государственного кадастра недвижимости предоставленные филиалом ФГБУ "ФКП Росреестра" по Тульской области в виде кадастрового плана территории 71:30:030818;

- сведения информационной системы обеспечения градостроительной деятельности, предоставленные Управлением градостроительства и архитектуры администрации города Тулы.

Основные нормативные документы:

- Градостроительный Кодекс Российской Федерации;
- Генеральный план муниципального образования город Тула, утвержденный решением Тульской городской Думы от 23.12.2016 №33/838;

Изм.	Колуч	Лист	№ док	Подпись	Дата

Изм.	Колуч	Лист	№ док	Подпись	Дата

ДПТ 448/19-Т2-МО

Лист
5

Характеристика территории

№ п/п	Обозначение земельного участка	Состав земельного участка	Площадь, кв.м.
1	:ЗУ1	Состоит из земельного участка К№ 71:30:030818:165 площадью 696 кв.м. и земель квартала 71:30:030818 площадью 124 кв.м.	820

Земельный участок, перераспределяемый из земель квартала К№71:30:030818, к земельному участку :ЗУ1 нельзя предоставить в качестве самостоятельного земельного участка, поскольку его площадь не позволяет разместить на нем самостоятельный объект капитального строительства с учетом всех градостроительных регламентов, норм и правил с обеспечением беспрепятственного доступа от земель общего пользования к существующим земельным участкам.

В соответствии с п.42 ч.1 ст.26 Федерального закона от 13.07.2015г. №218-ФЗ «О государственной регистрации недвижимости», при проведении кадастровых работ площади земельных участков могут быть уточнены, но не более чем на 10%.

Инд. № подл.	
Подп. и дата	
Взм инв. №	

Изм.	Колуч	Лист	№ док	Подпись	Дата

ДПТ 448/19-Т2-МО

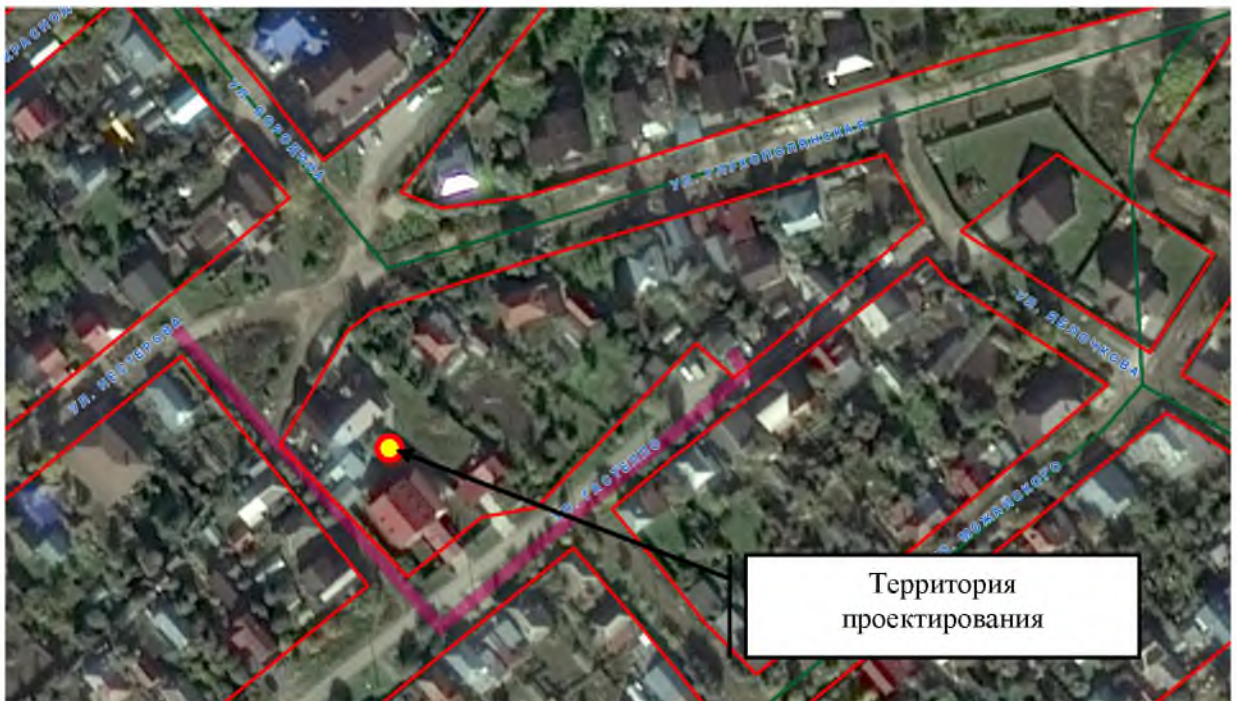
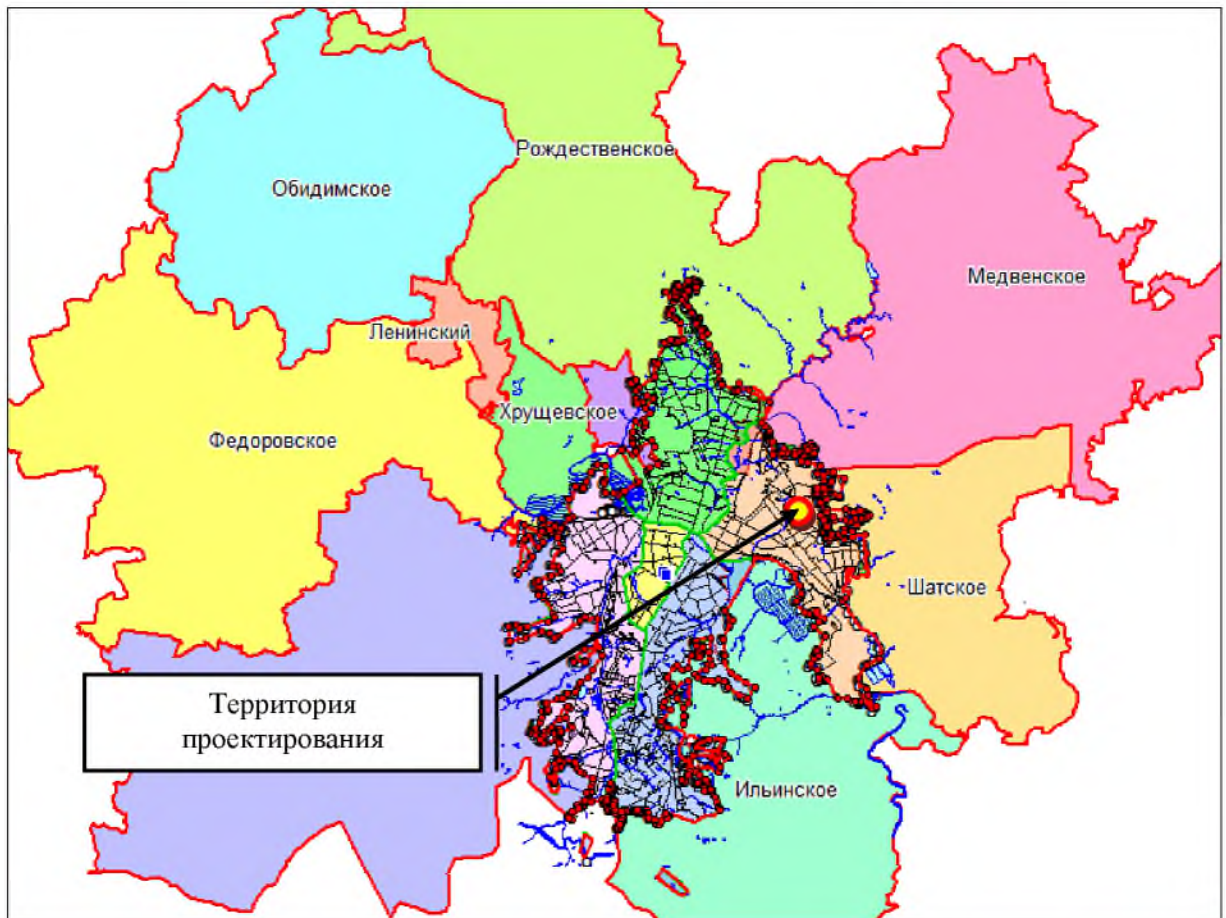
Часть 2. Графические материалы

Инв. № подл.	Подп. и дата	Взм. инв. №

Изм.	Кол.уч.	Лист	№ док.	Подпись	Дата

ДПТ 448/19-Т2-МО

2.1 Ситуационная схема расположения земельного участка (объекта) в границах муниципального образования город Тула



Изм.	Кол.уч.	Лист	№ док.	Подпись	Дата
Изм.	Кол.уч.	Лист	№ док.	Подпись	Дата

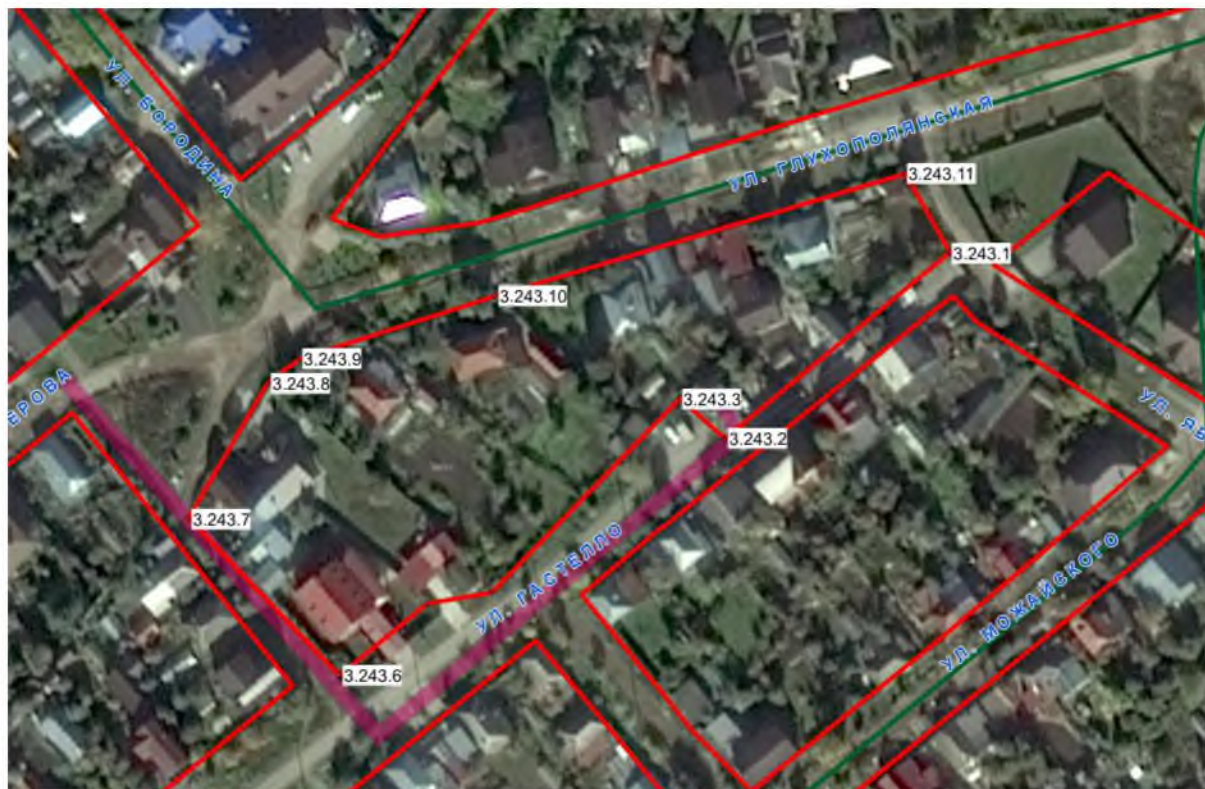
ДПТ 448/19-Т2-МО

Лист

9

2.2 Сведения информационной системы обеспечения градостроительной деятельности

2.2.1 Проект линий градостроительного регулирования по адресу: г. Тула, Пролетарский район, ул. Глухополянская, ул. Гастелло



(Утвержден постановлением администрации города Тулы от 13.10.2014 №3204)

2.2.2 Каталог геоданных поворотных точек красной линии

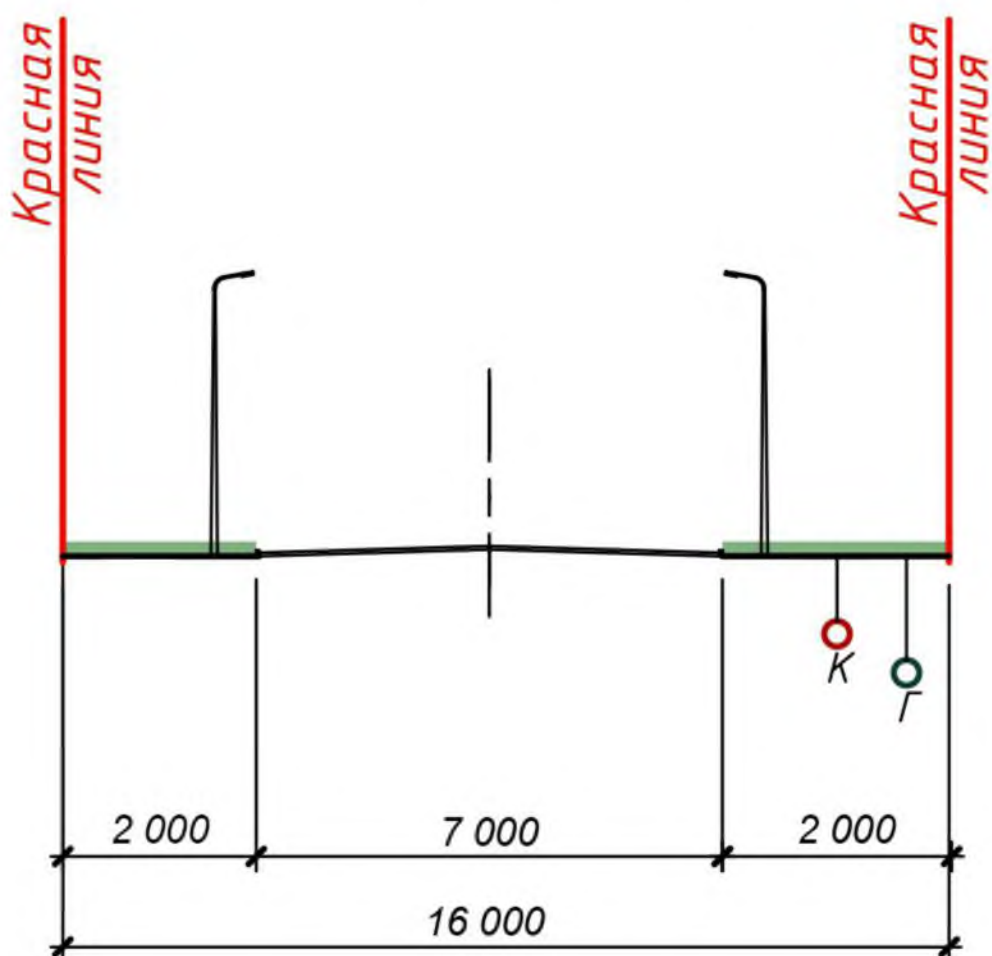
№ точки	Координаты		Длины линий, м	Дир. углы
	X, м	Y, м		
3.243.1	745 029,63	267 475,89	69,50	230° 26.1'
3.243.2	744 985,36	267 422,31	14,46	311° 29.7'
3.243.3	744 994,94	267 411,48	64,45	224° 6.8'
3.243.4	744 948,67	267 366,62	15,77	259° 52.8'
3.243.5	744 945,90	267 351,10	26,91	230° 52.9'
3.243.6	744 928,92	267 330,22	51,92	315° 59.9'
3.243.7	744 966,27	267 294,15	37,46	30° 24.3'
3.243.8	744 998,58	267 313,11	9,47	52° 38.1'
3.243.9	745 004,33	267 320,64	49,14	72° 11.3'
3.243.10	745 019,36	267 367,42	101,99	73° 23.6'
3.243.11	745 048,51	267 465,16	21,72	150° 23.4'

Взам. инв. №	
Подп. и дата	
Инв. № подл.	

Изм.	Кол.уч.	Лист	№ док.	Подпись	Дата

ДПТ 448/19-Т2-МО

2.3.1 Поперечный профиль улицы (ул. Гастелло)



Расчетные параметры улиц и дорог городов (таблица 11.2 – СП 42.13330 «СНИП 2.07.01-89* Градостроительство. Планировка и застройка городских и сельских поселений»)

1. Категория дорог и улиц: улицы и дороги местного значения – улицы в жилой застройке
2. Ширина полосы движения: 3,5 метра
3. Число полос движения – 2
4. Ширина пешеходной части тротуара – 2,0 метра

Проектная ширина (с учетом 2-х полосного движения):

$$(3,5*2)+(2,0*2)+5 = 16 \text{ метров}$$

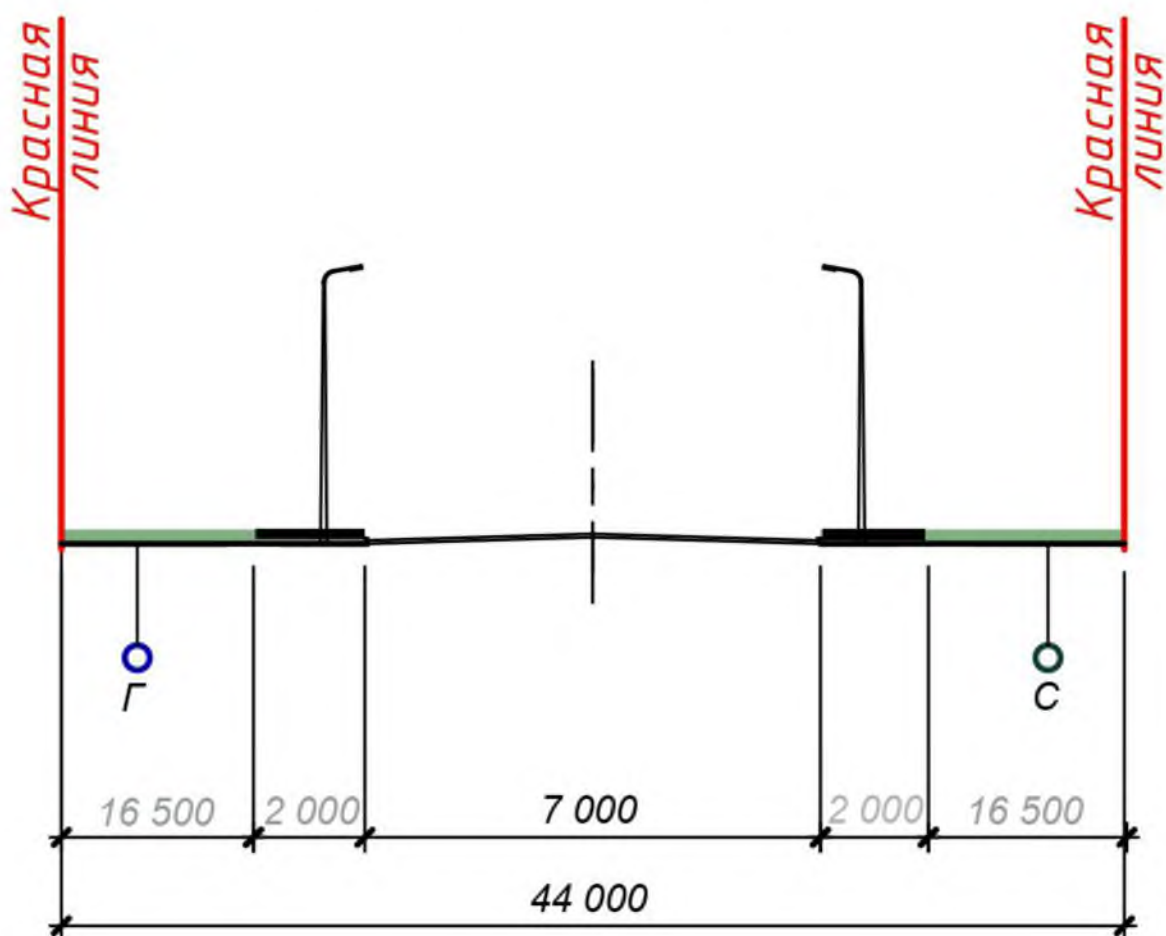
Инов. № подл.	Подп. и дата	Взам. инв. №
Изм.	Кол.уч.	Лист
№ док.	Подпись	Дата

ДПТ 448/19-Т2-МО

Лист

11

2.3.2 Поперечный профиль улицы (ул. Глухополянская)



Расчетные параметры улиц и дорог городов (таблица 11.2 – СП 42.13330 «СНИП 2.07.01-89* Градостроительство. Планировка и застройка городских и сельских поселений»)

1. Категория дорог и улиц: улицы и дороги местного значения – улицы в жилой застройке
2. Ширина полосы движения: 3,5 метра
3. Число полос движения – 2
4. Ширина пешеходной части тротуара – 2,0 метра

Проектная ширина (с учетом 2-х полосного движения):

$$(3,5*2)+(2,0*2)+33 = 44 \text{ метров}$$

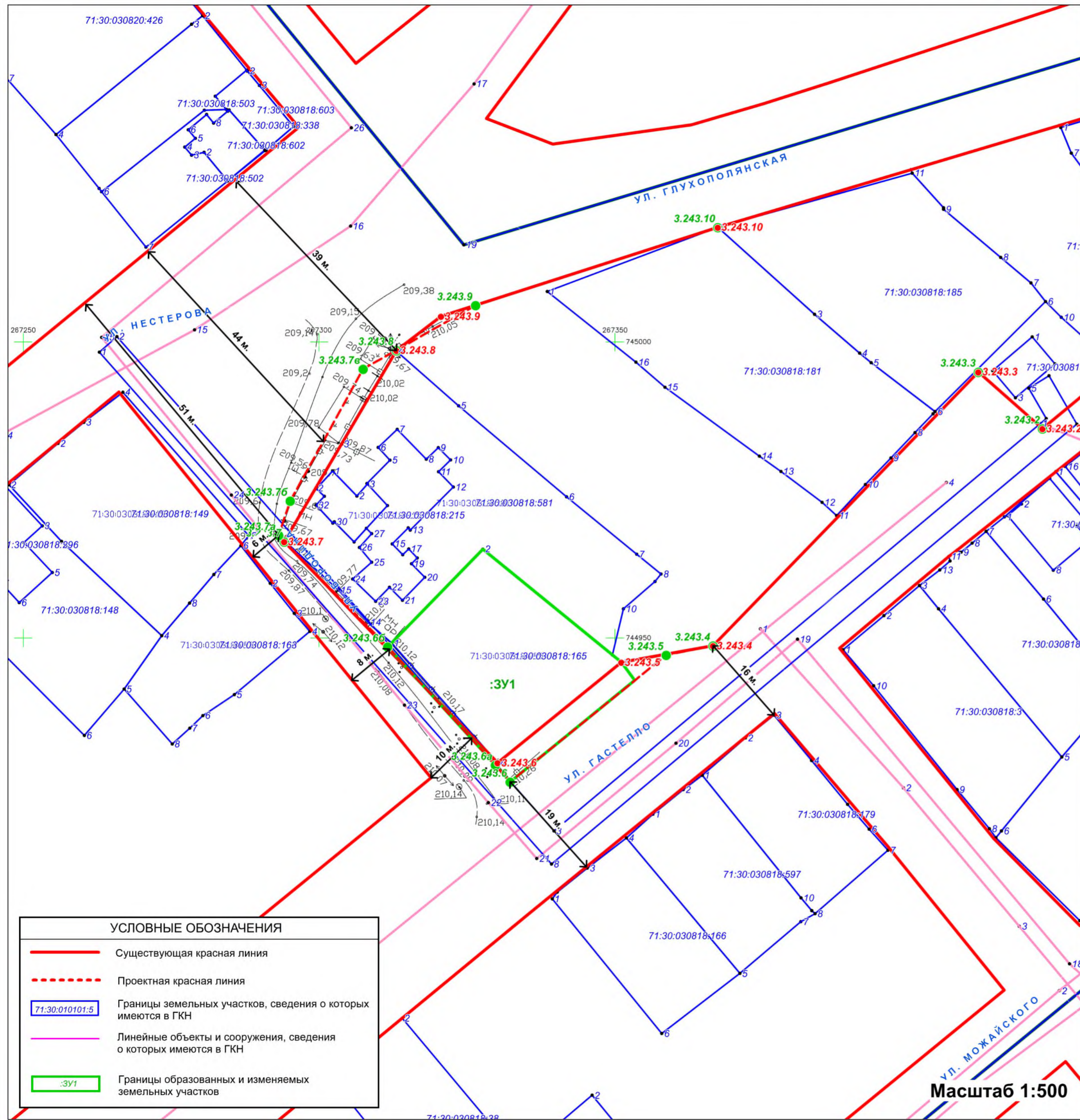
Инд. № подл.	Подп. и дата	Взам. инв. №

Изм.	Кол.уч.	Лист	№ док.	Подпись	Дата

ДПТ 448/19-Т2-МО

ОСНОВНОЙ ЧЕРТЕЖ

территории квартала, ограниченного улицами Гастелло, Бородина и Глухополянская в Пролетарском районе города Тулы



ЭКСПЛИКАЦИЯ образуемых земельных участков

№ п/п	Обозначение земельного участка	Состав земельного участка	Площадь, кв.м.
1	:ЗУ1	Состоит из земельного участка К№ 71:30:030818:165 площадью 696 кв.м. и земель квартала 71:30:030818 площадью 124 кв.м.	820

№ п/п	Обозначение земельного участка	Кадастровый квартал Местоположение (адрес)	Категория земель	Площадь, кв.м.	Разрешенное использование
1	:ЗУ1	71:30:030818 Тульская обл, г.Тула, Пролетарский район, ул. Гастелло, дом 8-в	Земли населенных пунктов	820	для индивидуального жилищного строительства

ВЕДОМОСТЬ ГЕОДАНЫХ поворотных точек проектной красной линии

Обозначение характерных точек границ	Статус поворотной точки	Координаты, м		Метод определения координат и ср. квадрат. погрешность положения характерной точки (Мт), м	Описание закрепления точки
		X, м	Y, м		
3.243.1	существующая	745 029,63	267 475,89	Картометрический метод, Мт=0,1, м	-
3.243.2	существующая	744 985,36	267 422,31	Картометрический метод, Мт=0,1, м	-
3.243.3	существующая	744 994,94	267 411,48	Картометрический метод, Мт=0,1, м	-
3.243.4	существующая	744 948,67	267 366,62	Картометрический метод, Мт=0,1, м	-
3.243.5	изменяемая	744 947,14	267 358,71	Картометрический метод, Мт=0,1, м	-
3.243.6	изменяемая	744 925,72	267 332,31	Картометрический метод, Мт=0,1, м	-
3.243.6а	новая	744 928,54	267 329,81	Картометрический метод, Мт=0,1, м	-
3.243.6б	новая	744 948,51	267 311,64	Картометрический метод, Мт=0,1, м	-
3.243.7	существующая	744 966,27	267 294,15	Картометрический метод, Мт=0,1, м	-
3.243.7а	новая	744 967,37	267 293,18	Картометрический метод, Мт=0,1, м	-
3.243.7в	новая	744 983,19	267 300,73	Картометрический метод, Мт=0,1, м	-
3.243.8	существующая	744 995,42	267 307,49	Картометрический метод, Мт=0,1, м	-
3.243.9	изменяемая	745 006,20	267 326,47	Картометрический метод, Мт=0,1, м	-
3.243.10	существующая	745 019,36	267 367,42	Картометрический метод, Мт=0,1, м	-
3.243.11	существующая	745 048,51	267 465,16	Картометрический метод, Мт=0,1, м	-

Разработка проекта межевания территории квартала, ограниченного улицами Гастелло, Бородина и Глухополянская в Пролетарском районе города Тулы				Стадия	Лист	Листов
Изм.	Лист	№ документа	Подпись	Основной чертеж	ППТ	1
Директор		Миненко А.А.				
Исполнитель		Миненко А.А.				1
				ООО "ТулЗемПроект"		

ПРИЛОЖЕНИЯ

Изм. № подл.	Подп. и дата	Взм. инв. №

Изм.	Кол.уч.	Лист	№ док.	Подпись	Дата

ДПТ 448/19-Т2-МО



Администрация города Тулы

ПОСТАНОВЛЕНИЕ

от 04.12.2017 № 4608

О подготовке проекта межевания территории квартала, ограниченного улицами Гастелло, Бородина, Глухополянская в Пролетарском районе города Тулы

В соответствии со статьёй 43 Градостроительного кодекса Российской Федерации, рассмотрев заявление гражданина Российской Федерации Ковригиной Надежды Вячеславовны (в дальнейшем – гражданин РФ Ковригина Н.В.) о подготовке проекта межевания территории квартала, ограниченного улицами Гастелло, Бородина, Глухополянская в Пролетарском районе города Тулы, на основании Устава муниципального образования город Тула, администрация города Тулы ПОСТАНОВЛЯЕТ:

1. Подготовить проект межевания территории квартала, ограниченного улицами Гастелло, Бородина, Глухополянская в Пролетарском районе города Тулы (далее – документация).
2. Предложить гражданину РФ Ковригиной Н.В. обеспечить подготовку документации за счет собственных средств без последующей компенсации из бюджета города Тулы.
3. Предложения о порядке, сроках подготовки и содержании документации представлять в администрацию города Тулы по адресу: г. Тула, пр. Ленина, д. 2, справки по телефонам: 8 (4872) 56-76-13, 8 (4872) 30-34-10.
4. Опубликовать постановление на официальном сайте муниципального образования город Тула (<http://www.npacity.tula.ru>) в сети Интернет в течение трех дней со дня его принятия и разместить на официальном сайте администрации города Тулы в сети Интернет.
5. Постановление вступает в силу со дня подписания.

Глава администрации
города Тулы



Е.В. Авилов

004581

Вам. инв. №	
Подп. и дата	
Инв. № подл.	

Изм.	Кол.уч.	Лист	№ док.	Подпись	Дата		

ДПТ 448/19-Т2-МО



Акционерное общество
«Тульские городские электрические сети»

300001 г. Тула, ул. Демидовская плотина, 10
Тел./факс: 74-93-01, 74-93-64
e-mail: info@tulges.ru

ИНН 7105505971, КПП 710501001, ОКВЭД 35.12,
ОКПО 03220015, ОГРН 1097154002648
Р/с 40702810902920000322
АО «АЛЬФА-БАНК», г. Москва,
К/с 30101810200000000593 БИК 044525593

№ 25-33/9774 11.10 2017 г.

Ковригиной Н.В.
ул. Гастелло, 8 – в
г. Тула

На № _____ от _____ 20__ г.

На заявление от 06.10.2017 года сообщаем, что АО "ТГЭС" согласовывает включение прохождения действующего кабеля 6 кВ, в границах вновь образуемого земельного участка домовладения по ул. Гастелло, дом 8-в" Пролетарского района г. Тулы, на следующих условиях:

1. Соблюсти охранную зону кабельной линии электропередач 6 кВ, не производить никаких строительных (капитальных в том числе) работ в зоне прохождения кабеля.
2. Предоставить свободный доступ сотрудникам АО "ТГЭС" для проведения технических работ и обслуживания данного кабеля 6 кВ

Главный инженер

С.В. Ельтищев

исп. С.П. Зеленина

Изм.	Кол.уч.	Лист	№ док.	Подпись	Дата

Изм.	Кол.уч.	Лист	№ док.	Подпись	Дата

ДПТ 448/19-Т2-МО

Лист

16